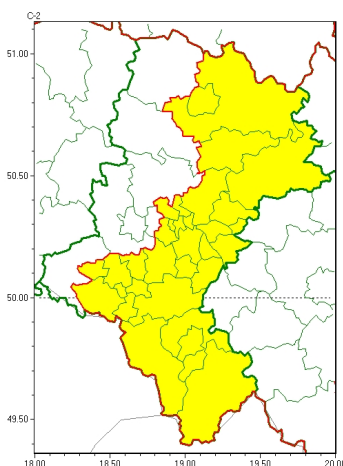




Zasięg ostrzeżeń w województwie

Oblodzenie
2025-01-08 11:54



WOJEWÓDZTWO ŚLĄSKIE
OSTRZEŻENIA METEOROLOGICZNE ZBIORCZO NR 7
WYKAZ OBOWIĄZUJĄCYCH OSTRZEŻEŃ
o godz. 11:54 dnia 08.01.2025

Zjawisko/Stopień zagrożenia	Oblodzenie/1
Obszar (w nawiasie numer ostrzeżenia dla powiatu)	powiaty: będziński(6), bielski(7), Bielsko-Biała(7), bieruńsko-lędziański(6), Bytom(6), Chorzów(6), cieszyński(6), Częstochowa(5), częstochowski(5), Dąbrowa Górnicza(6), Jastrzębie-Zdrój(6), Jaworzno(6), Katowice(6), mikołowski(6), Mysłowice(6), myszkowski(6), Piekary Śląskie(6), pszczyński(6), Ruda Śląska(6), rybnicki(6), Rybnik(6), Siemianowice Śląskie(6), Sosnowiec(6), Świętochłowice(6), Tychy(6), wodzisławski(6), zawierciański(6), Żory(6), żywiecki(6)
Ważność	od godz. 18:00 dnia 08.01.2025 do godz. 06:00 dnia 09.01.2025
Prawdopodobieństwo	80%
Przebieg	Prognozuje się zamarzanie mokrej nawierzchni dróg i chodników po opadach deszczu, deszczu ze śniegiem i mokrego śniegu powodujące ich oblodzenie. Temperatura minimalna od -3°C do -1°C, temperatura minimalna przy gruncie od -5°C do -2°C.
SMS	IMGW-PIB OSTRZEGA: OBLODZENIE/1 śląskie (29 powiatów) od 18:00/08.01 do 06:00/09.01.2025 temp. min. od -3st. do -1st., przy gruncie do -5st., ślisko. Dotyczy powiatów: będziński, bielski, Bielsko-Biała, bieruńsko-lędziański, Bytom, Chorzów, cieszyński, Częstochowa, częstochowski, Dąbrowa Górnicza, Jastrzębie-Zdrój, Jaworzno, Katowice, mikołowski, Mysłowice, myszkowski, Piekary Śląskie, pszczyński, Ruda Śląska, rybnicki, Rybnik, Siemianowice Śląskie, Sosnowiec, Świętochłowice, Tychy, wodzisławski, zawierciański, Żory i żywiecki.
RSO	Woj. śląskie (29 powiatów), IMGW-PIB wydał ostrzeżenie pierwszego stopnia o oblodzeniu
Uwagi	Brak.



Instytut Meteorologii i Gospodarki Wodnej - Państwowy Instytut Badawczy
Biuro Prognoz Meteorologicznych w Krakowie
30-215 Kraków ul. Piotra Borowego 14
tel: 12-6398150, fax: 12-4251973
email: meteo.krakow@imgw.pl
www: www.imgw.pl

Opracowanie niniejsze i jego format, jako przedmiot prawa autorskiego podlega ochronie prawnej, zgodnie z przepisami ustawy z dnia 4 lutego 1994r o prawie autorskim i prawach pokrewnych (dz. U. z 2006 r. Nr 90, poz. 631 z późn. zm.).

Wszelkie dalsze udostępnianie, rozpowszechnianie (przedruk, kopiowanie, wiadomość sms) jest dozwolone wyłącznie w formie dosłownej z bezwzględnym wskazaniem źródła informacji tj. IMGW-PIB.