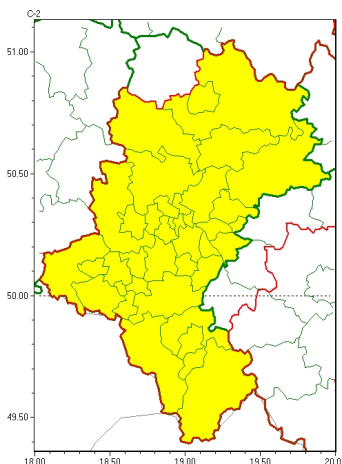




Zasięg ostrzeżeń w województwie

Silny deszcz z burzami
2024-07-07 11:54



WOJEWÓDZTWO ŁĄSKIE
OSTRZEŻENIA METEOROLOGICZNE ZBIORCZO NR 172
WYKAZ OBYWÓW ZUJACZYCH OSTRZEŻENIE
o godz. 11:54 dnia 07.07.2024

Zjawisko/Stopień zagrożenia	Silny deszcz z burzami/1
Obszar (w nawiasie numer ostrzeżenia dla powiatu)	powiaty: białski(76), bielski(89), Bielsko-Biała(88), bieruńsko-lędziński(76), Bytom(72), Chorzów(72), cieszyński(92), Cz. stochowa(74), cz. stochowski(74), Dąbrowa Górnicza(76), Gliwice(71), gliwicki(71), Jastrzębie-Zdrój(78), Jaworzno(76), Katowice(75), lubliniecki(72), mikołowski(74), Mysłowice(75), myszkowski(76), Piekary Śląskie(72), pszczyński(82), raciborski(78), Ruda Śląska(74), rybnicki(77), Rybnik(77), Siemianowice Śląskie(72), Sosnowiec(75), witochłowski(72), tarnogórski(71), Tychy(74), wodzisławski(78), Zabrze(71), zawierciański(78), żyry(77), żywiecki(93)
Ważność	od godz. 20:00 dnia 07.07.2024 do godz. 07:00 dnia 08.07.2024
Prawdopodobieństwo	80%
Przebieg	Prognozowane są opady deszczu o natężeniu umiarkowanym, okresami silnym. Wysoko opadu miejscami do 30 mm. Lokalnie opadom mogą towarzyszyć burze z porywami wiatru do 60 km/h.
SMS	IMGW-PIB OSTRZEŻENIA: DESZCZ i BURZE/1 Łąskie (35 powiatów) od 20:00/07.07 do 07:00/08.07.2024 30 mm; porywy 60 km/h. Dotyczy powiatów: białski, bielski, Bielsko-Biała, bieruńsko-lędziński, Bytom, Chorzów, cieszyński, Cz. stochowa, cz. stochowski, Dąbrowa Górnicza, Gliwice, gliwicki, Jastrzębie-Zdrój, Jaworzno, Katowice, lubliniecki, mikołowski, Mysłowice, myszkowski, Piekary Śląskie, pszczyński, raciborski, Ruda Śląska, rybnicki, Rybnik, Siemianowice Śląskie, Sosnowiec, witochłowski, tarnogórski, Tychy, wodzisławski, Zabrze, zawierciański, żyry i żywiecki.
RSO	Woj. Łąskie (35 powiatów), IMGW-PIB wydał ostrzeżenie pierwszego stopnia o intensywnych opadach deszczu z burzami



Instytut Meteorologii i Gospodarki Wodnej - Państwowy Instytut Badawczy
Biuro Prognoz Meteorologicznych w Krakowie
30-215 Kraków ul. Piotra Borowego 14
tel: 12-6398150, fax: 12-4251973
email: meteo.krakow@imgw.pl
www: www.imgw.pl

Uwagi	Brak.
<p>Opracowanie niniejsze i jego format, jako przedmiot prawa autorskiego podlega ochronie prawnej, zgodnie z przepisami ustawy z dnia 4 lutego 1994r o prawie autorskim i prawach pokrewnych (dz. U. z 2006 r. Nr 90, poz. 631 z późn. zm.). Wszelkie dalsze udostępnianie, rozpowszechnianie (przedruk, kopiowanie, wiadomości sms) jest dozwolone wyłącznie w formie dosłownej z bezwzględnym wskazaniem źródła informacji tj. IMGW-PIB.</p>	